

คลัง

เอกสารสิ้นสุด

- รong ปลัด
- รong นายอก
- ปลัด อบค.
- รong นายก
- นายก

มกราคมบริหารส่วนตำบลแม่ฟ้าหลวง

เลขรับ..... ๑๐๓/๐

วันที่ 19 มิ.ย. 2566

เวลา ๑๐.๐๐



ที่ ขร ๐๐๒๓.๑๗/ว ๓๖๖

กองคลัง

สำนักงานส่งเสริมการปกครองท้องถิ่น

อำเภอแม่ฟ้าหลวง ถนนห้วยไคร้ - ดอยตุง

ขร ๕๗๒๕๐

เลขรับ..... ๑๓๖

วันที่ ๑๙ มิ.ย. ๒๕๖๖

เวลา ๑๐.๒๕ ๖ มิถุนายน ๒๕๖๖

เรื่อง ขอความอนุเคราะห์ประชาสัมพันธ์รับสมัครผู้ประกอบการเข้าร่วมกิจกรรมพัฒนา MSME ให้มีความพร้อมในการเข้าสู่ระบบการจัดซื้อจัดจ้างภาครัฐ เพื่อเพิ่มโอกาสในการรับส่วนแบ่งทางการตลาดกลุ่มท้องถิ่นจังหวัดภาคตะวันออกเฉียงเหนือและภาคเหนือ

เรียน นายกองค้การบริหารส่วนตำบลทุกแห่ง

สิ่งที่ส่งมาด้วย สำเนาหนังสือสำนักงานส่งเสริมการปกครองท้องถิ่นจังหวัดเชียงราย ที่ ขร ๐๐๒๓.๕/ว ๑๑๕๖

ลงวันที่ ๑๔ มิถุนายน ๒๕๖๖

จำนวน ๑ ชุด

ด้วยได้รับแจ้งจากสำนักงานส่งเสริมการปกครองท้องถิ่นจังหวัดเชียงรายว่า มหาวิทยาลัยราชภัฏสวนสุนันทา ได้ดำเนินการจัดกิจกรรมอบรมเชิงปฏิบัติการเพื่อการส่งเสริมให้ผู้ประกอบการขนาดกลางและขนาดย่อม (SME) ในการเข้าสู่ระบบการจัดซื้อจัดจ้างภาครัฐ ในวันที่ ๒๖ มิถุนายน ๒๕๖๖ ณ โรงแรมแกรนด์วิสต้า จังหวัดเชียงราย โดยไม่มีค่าใช้จ่ายในการเข้าร่วมกิจกรรม

สำนักงานส่งเสริมการปกครองท้องถิ่นอำเภอแม่ฟ้าหลวงเห็นว่า กิจกรรมอบรมดังกล่าวเป็นการพัฒนาให้ผู้ประกอบการขนาดกลางและขนาดย่อมมีความพร้อมในการเข้าสู่ระบบการจัดซื้อจัดจ้างภาครัฐ และเพิ่มโอกาสในการรับส่วนแบ่งทางการตลาด กลุ่มจังหวัดภาคตะวันออกเฉียงเหนือและภาคเหนือ เป็นไปตามมาตรการสนับสนุนให้ SME เข้าถึงการจัดซื้อจัดจ้างภาครัฐ จึงขอให้องค์การบริหารส่วนตำบลในพื้นที่ประชาสัมพันธ์ให้ผู้ประกอบการในพื้นที่ทราบและสมัครเข้าร่วมกิจกรรม ตามวัน เวลา และสถานที่ดังกล่าว รายละเอียดปรากฏตามสิ่งที่ส่งมาด้วย

จึงเรียนมาเพื่อทราบและพิจารณาดำเนินการต่อไป

เรียน นายก อบค.

ขอแสดงความนับถือ

- เพื่อโปรดทราบ
- เพื่อโปรดพิจารณา

(นายศรีเดช คำจันทร์วงศ์)

ท้องถิ่นอำเภอแม่ฟ้าหลวง

ส.ค. ขอความอนุเคราะห์ ประชาสัมพันธ์
รับสมัครผู้ประกอบการเข้าร่วมกิจกรรม
พัฒนา MSME ให้มีความพร้อม ในการ
เข้าสู่ระบบการจัดซื้อจัดจ้างภาครัฐ

สำนักงานส่งเสริมการปกครองท้องถิ่นอำเภอ

โทร/โทรสาร ๐-๕๓๗๖-๗๔๕๓

๑๙ มิ.ย. ๖๖

19 มิ.ย. 66

การส่งเอกสาร (Website) อบต.
๑๙ มิ.ย. ๖๖



ที่ ขร ๐๐๒๓.๕/ว ๑๑๕๖

สำนักงานส่งเสริมการปกครองท้องถิ่น
จังหวัดเชียงราย
ถนนแม่ฟ้าหลวง ขร ๕๗๑๐๐

๑๔ มิถุนายน ๒๕๖๖

เรื่อง ขอความอนุเคราะห์ประชาสัมพันธ์รับสมัครผู้ประกอบการเข้าร่วมกิจกรรมการพัฒนา MSME ให้ความพร้อมในการเข้าสู่ระบบการจัดซื้อจัดจ้างภาครัฐ เพื่อเพิ่มโอกาสในการรับส่วนแบ่งทางการตลาด กลุ่มจังหวัดภาคตะวันออกเฉียงเหนือและภาคเหนือ

เรียน ท้องถิ่นอำเภอทุกอำเภอ

สิ่งที่ส่งมาด้วย หนังสือมหาวิทยาลัยราชภัฏสวนสุนันทา

ที่ อว. ๐๖๔๕/๕๘๔๘ ลงวันที่ ๖ มิถุนายน ๒๕๖๖

จำนวน ๑ ชุด

ด้วยมหาวิทยาลัยราชภัฏสวนสุนันทาแจ้งว่า ได้ดำเนินการจัดกิจกรรมอบรมเชิงปฏิบัติการ เพื่อการส่งเสริมให้ผู้ประกอบการขนาดกลางและขนาดย่อม (SME) ในการเข้าสู่ระบบการจัดซื้อจัดจ้างภาครัฐ ในวันที่ ๒๖ มิถุนายน ๒๕๖๖ ณ โรงแรมแกรนด์วิสตา จังหวัดเชียงราย โดยไม่มีค่าใช้จ่ายในการเข้าร่วมกิจกรรม

สำนักงานส่งเสริมการปกครองท้องถิ่นจังหวัดเชียงรายเห็นว่า กิจกรรมอบรมดังกล่าวเป็นการพัฒนาให้ผู้ประกอบการขนาดกลางและขนาดย่อมมีความพร้อมในการเข้าสู่ระบบการจัดซื้อจัดจ้างภาครัฐ และเพิ่มโอกาสในการรับส่วนแบ่งทางการตลาด กลุ่มจังหวัดภาคตะวันออกเฉียงเหนือ และภาคเหนือ เป็นไปตามมาตรการสนับสนุนให้ SME เข้าถึงการจัดซื้อจัดจ้างภาครัฐ จึงขอประชาสัมพันธ์ให้องค์กรปกครองส่วนท้องถิ่น เพื่อประชาสัมพันธ์ให้ผู้ประกอบการในพื้นที่ทราบและสมัครเข้าร่วมกิจกรรม ตามวัน เวลา และสถานที่ดังกล่าว รายละเอียดปรากฏตามสิ่งที่ส่งมาด้วย

จึงเรียนมาเพื่อพิจารณาดำเนินการ

ขอแสดงความนับถือ

(นายเจตณรงค์ อินกัน)

ท้องถิ่นจังหวัดเชียงราย

กลุ่มงานการเงินบัญชีและการตรวจสอบ

โทร./โทรสาร ๐ ๕๓๑๗ ๗๓๒๘ - ๙ ต่อ ๒๑,๒๓



กองส่งเสริมการค้าขาย กิ่งเมือง เชียงราย
เลขที่..... 3254
วันที่..... 14 มิ.ย. 2566
เวลา.....

ที่ อว.๐๖๔๕/๕๘๔๘

มหาวิทยาลัยราชภัฏสวนสุนันทา
๑ ถนนอุทองนอก เขตดุสิต
กรุงเทพมหานคร ๑๐๓๐๐

๖ มิถุนายน ๒๕๖๖

เรื่อง ขอความอนุเคราะห์ในการประชาสัมพันธ์รับสมัครผู้ประกอบการเข้าร่วมกิจกรรม
การพัฒนา MSME ให้มีความพร้อมในการเข้าสู่ระบบการจัดซื้อจัดจ้างภาครัฐ
เพื่อเพิ่มโอกาสในการรับส่วนแบ่งทางการตลาด กลุ่มจังหวัดภาคตะวันออกเฉียงเหนือและภาคเหนือ

เรียน ท้องถิ่นจังหวัดเชียงราย

สิ่งที่ส่งมาด้วย ๑. กำหนดการอบรม จำนวน ๑ แผ่น
๒. แบบประชาสัมพันธ์รับสมัครผู้ประกอบการเข้าร่วมกิจกรรมฯ จำนวน ๑ ฉบับ

ด้วยมหาวิทยาลัยราชภัฏสวนสุนันทา ได้รับมอบหมายจากสำนักงานส่งเสริมวิสาหกิจขนาดกลาง
และขนาดย่อม (สสว.) ในการดำเนินงานโครงการพัฒนา MSME ให้มีความพร้อมในการเข้าสู่ระบบการจัดซื้อจัดจ้าง
ภาครัฐ เพื่อเพิ่มโอกาสในการรับส่วนแบ่งทางการตลาด กลุ่มจังหวัดภาคตะวันออกเฉียงเหนือ และภาคเหนือ
เพื่อให้เป็นไปตามมาตรการสนับสนุนให้ SME เข้าถึงการจัดซื้อจัดจ้างภาครัฐ

มหาวิทยาลัยราชภัฏสวนสุนันทา ได้ดำเนินการจัดกิจกรรมอบรมเชิงปฏิบัติการเพื่อการ
ส่งเสริมให้ผู้ประกอบการขนาดกลางและขนาดย่อม (SME) ในการเข้าสู่ระบบการจัดซื้อจัดจ้างภาครัฐขึ้นใน
วันที่ ๒๖ มิถุนายน ๒๕๖๖ มีรายละเอียดดังสิ่งที่ส่งมาด้วย ๑. และ ๒. ในการนี้จึงขอความอนุเคราะห์จากท่าน
เพื่อประชาสัมพันธ์การรับสมัครผู้ประกอบการในพื้นที่ และพิจารณารายชื่อผู้ประกอบการที่มีความสนใจในการ
เข้าร่วมกิจกรรม โดยมีรายละเอียดดังสิ่งที่ส่งมาด้วย

จึงเรียนมาเพื่อโปรดพิจารณาอนุเคราะห์ จักเป็นพระคุณยิ่ง

ขอแสดงความนับถือ

(รองศาสตราจารย์ ดร.สมเดช รุ่งศรีสวัสดิ์)
คณบดีวิทยาลัยสหเวชศาสตร์ วิทยาลัยสหเวชศาสตร์
มหาวิทยาลัยราชภัฏสวนสุนันทา

วิทยาลัยสหเวชศาสตร์
มหาวิทยาลัยราชภัฏสวนสุนันทา

โทร ๐ ๒๑๖๐ ๑๕๗๐

ผู้ประสานงาน นายอภิชาติ สีสันต์ ๐๘๗ ๕๐๒ ๑๖๒๒

สสว. >>



แบบแสดงรายชื่อผู้ประกอบการที่มีความพร้อมและสนใจเข้าร่วมกิจกรรม
ในการดำเนินงานพัฒนา MSME ให้มีความพร้อมในการเข้าสู่ระบบการจัดซื้อจัดจ้างภาครัฐ
เพื่อเพิ่มโอกาสในการรับส่วนแบ่งทางการตลาด กลุ่มจังหวัดภาคตะวันออกเฉียงเหนือ
สำนักงานส่งเสริมวิสาหกิจขนาดกลางและขนาดย่อม ร่วมกับ มหาวิทยาลัยราชภัฏสวนสุนันทา

ชื่อหน่วยงาน จังหวัด.....

รายชื่อผู้ประกอบการที่ให้ความสนใจในการเข้าร่วมกิจกรรมอบรมเชิงปฏิบัติการ ดังนี้

๑. นาย/นาง/นางสาว.....

ชื่อกิจการ / ชื่อธุรกิจ

หมายเลขโทรศัพท์.....E-mail.....

๒. นาย/นาง/นางสาว.....

ชื่อกิจการ / ชื่อธุรกิจ

หมายเลขโทรศัพท์.....E-mail.....

๓. นาย/นาง/นางสาว.....

ชื่อกิจการ / ชื่อธุรกิจ

หมายเลขโทรศัพท์.....E-mail.....

๔. นาย/นาง/นางสาว.....

ชื่อกิจการ / ชื่อธุรกิจ

หมายเลขโทรศัพท์.....E-mail.....

๕. นาย/นาง/นางสาว.....

ชื่อกิจการ / ชื่อธุรกิจ

หมายเลขโทรศัพท์.....E-mail.....

๖. นาย/นาง/นางสาว.....

ชื่อกิจการ / ชื่อธุรกิจ

หมายเลขโทรศัพท์.....E-mail.....

หมายเหตุ ในกรณีที่ผู้ประกอบการสนใจเข้าร่วมกิจกรรมกับทางโครงการฯ มากกว่า ๖ ท่าน
ทางหน่วยงานสามารถสำเนาเอกสารฉบับนี้พร้อมจัดส่งรายชื่อได้ตามจำนวนของผู้ประกอบการที่สนใจ

วิธีจัดส่งแบบแสดงรายชื่อผู้ประกอบการที่มีความพร้อมและสนใจในการเป็นคู่ค้าภาครัฐ ต้องการปรับทักษะ เพิ่มความรู้

๑. หน่วยงานองค์กรปกครองส่วนท้องถิ่น สามารถสแกนเอกสารหรือถ่ายภาพแบบฟอร์มการเข้าร่วมกิจกรรม
ส่งให้กับทางโครงการฯ

- E-mail : digitalmarketing.ssru@gmail.com

- Line โครงการฯ : @thaisme หรือกด Link : <https://manager.line.biz/account/@๗๓๖qzyaq>

- จัดส่งทาง INBOX Page ของโครงการฯ : <https://www.facebook.com/ssru.thaismegp>

๒. ประชาสัมพันธ์รับสมัครผู้ประกอบการในพื้นที่ที่สนใจ โดยการให้ผู้ประกอบการสแกน QR Code สมัครเข้าร่วมกิจกรรม
ของโครงการ

- ผู้ประกอบการสามารถสมัครผ่านทาง Link : <https://forms.gle/VVN๗๑๑YEPqAhYr&N๘>
หรือ สแกน QR Code เพื่อให้ผู้ประกอบการสมัครเข้าร่วมกิจกรรม



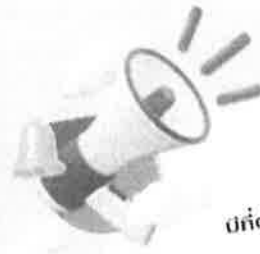
๓. หน่วยงานสามารถติดต่อสอบถามรายละเอียดเพิ่มเติมได้ที่

- | | |
|---------------------------|------------------|
| - นายอภิชาติ สีสันต์ | โทร ๐๘ ๗๖๗๑ ๖๖๓๕ |
| - นายไพฑูรย์ ถิ่นวงศ์ม่อม | โทร ๐๖๔-๗๗๓-๐๖๓๑ |
| - นางสาวพัชณิญา วิเชียร | โทร ๐๘ ๑๘๕๕ ๙๒๗๕ |

THAI SME-GP

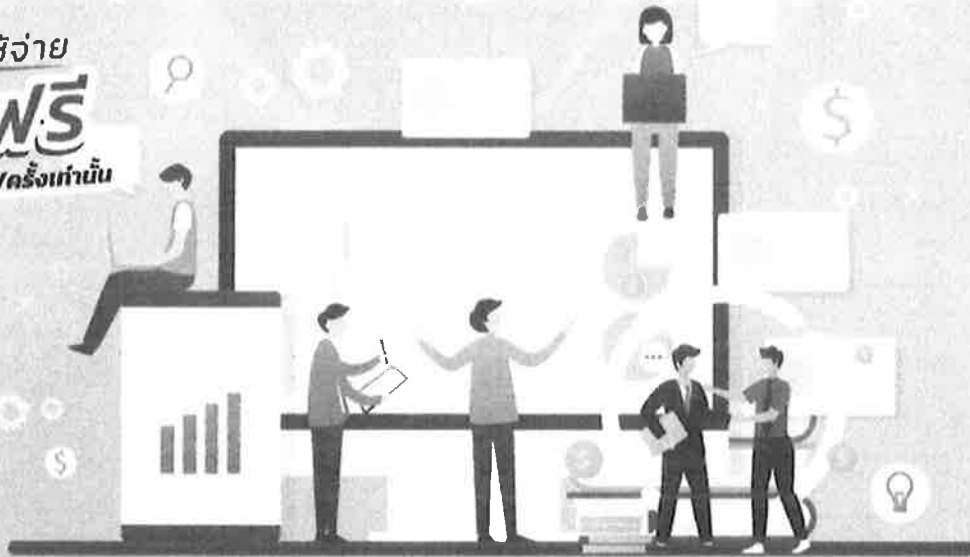
รัฐ พร้อมซื้อ SME พร้อมขาย

พัฒนา MSME ให้มีความพร้อมในการเข้าสู่ระบบการจัดซื้อจัดจ้างภาครัฐ เพื่อเพิ่มโอกาสในการรับส่วนแบ่งทางการตลาด



รับสมัคร
ผู้ประกอบการ
ปีที่ตั้งของกิจการหรือจดทะเบียนในพื้นที่
ภาคเหนือ

ไม่มีค่าใช้จ่าย
สมัครฟรี
รับจำนวนจำกัด 50 ที่นั่ง/ครั้งเท่านั้น



คุณสมบัติผู้สมัคร



เป็นผู้ประกอบการ MSME (Micro/Small/Medium) ขนาดย่อย/ขนาดย่อม/ขนาดกลาง



มีความสนใจในการเป็นผู้ค้าภาครัฐ ขยายโอกาสเพิ่มส่วนแบ่งทางการตลาด



ต้องการพัฒนากิจการและความสามารถในการแข่งขันทางธุรกิจ



สิทธิพิเศษสำหรับผู้เข้าร่วม

จัดเต็มการอบรมเชิงปฏิบัติการโดยผู้เชี่ยวชาญด้านการจัดซื้อจัดจ้างภาครัฐ 1 วัน (พร้อมกิจกรรมถ่ายภาพ)

เติมทักษะด้วยกิจกรรมเวิร์กชอป พบที่ปรึกษาเพื่อพัฒนากิจการเดิม เพิ่มเติมทักษะใหม่ 1 วัน

- เทคนิคการถ่ายภาพ/จัดองค์ประกอบภาพสินค้า
- การเขียนคอนเทนต์เพื่อการสื่อสารลูกค้าเป้าหมาย
- การตกแต่งภาพสินค้าให้โดนใจลูกค้า ด้วยโปรแกรม Canva
- การทำ Google Business Profile
- เทคนิคการนำเสนอ (Presentation)
- การใช้โปรแกรมบัญชีหรือเครื่องมือการเงิน

ตอบโจทย์ธุรกิจกับโอกาสในการเข้าร่วมงาน SME-GP DAY Business Matching ผู้ซื้อพบผู้ขาย



พื้นที่ดำเนินการภาคเหนือ

จ.เชียงราย / จ.เชียงใหม่ / จ.ลำปาง
จ.พิจิตร / จ.นครสวรรค์ / จ.เพชรบูรณ์

สมัครทางออนไลน์
สแกนเพื่อสมัคร



Scan me

ช่องทางติดต่อเข้าร่วมงาน

สอบถามหรือสำรองที่นั่งได้ที่ 092-446-1103
<https://www.facebook.com/ssru.thaismegp>
E-mail : digitalmarketing.ssru@gmail.com

***ตั้งแต่วันที่ - ถึง 6 กรกฎาคม 2566 หรือ จนกว่าจะครบจำนวน

สสว. เคียงข้าง SME
ผู้คิดที่ดีผู้ประกอบการไทย

มหาวิทยาลัยราชภัฏสวนสุนันทา